

TB60F

Series model

推桿執行器



產品類別

1. 工業應用
2. 醫療應用
3. 家具應用
4. 汽車應用

TB60F 是 GeMinG 銘銘開發的新一代醫療家具推桿之一，適用於醫療應用，如電動病床、居家護理病床等多種不同用途。防水等級最高可達 IP66。此外符合醫療應用上的重要安全規範，其它選項包含針對緊急情況而設計的快速釋放功能，雙霍爾傳感器或磁簧開關等訊號輸出，例如：醫療吊架，家具，座椅，各器材所用的執行器

產品功能

電壓:	12V DC 或 24V DC 或是 36V 或 48V DC
最大推力 (拉力) :	6000N (僅限於推力) 4000N (拉力)
滿負荷時的速度:	4.mm / s (負載 6000N)
最小安裝尺寸:	行程 + 175mm 行程 + 195mm(行程 >300 MM)
動態側向力矩:	50Nm
靜態側向力矩:	80Nm
顏色:	象牙白或黑色
噪音:	50DB
安全認證:	遵守 ISO9001-2008,
工作溫度範圍:	-25 ° C ~ + 65 ° C
完整性能溫度範圍:	+5 ° C ~ + 45 ° C
防護等級:	IP66
絲杆選擇:	梯形絲杆
其他選項:	霍爾傳感器,
控制選項:	同步控制 (同步無誤差), 獨立控制,
CE 和 RoHS 規範, 尺寸精巧 適合小空間的應用	高強度金屬鋅合金齒輪箱及外殼, 內置限位開關 (但不可調)



KNOWLEDGE



GLOBAL
PRESENCE



INNOVATION



PARTNERSHIP

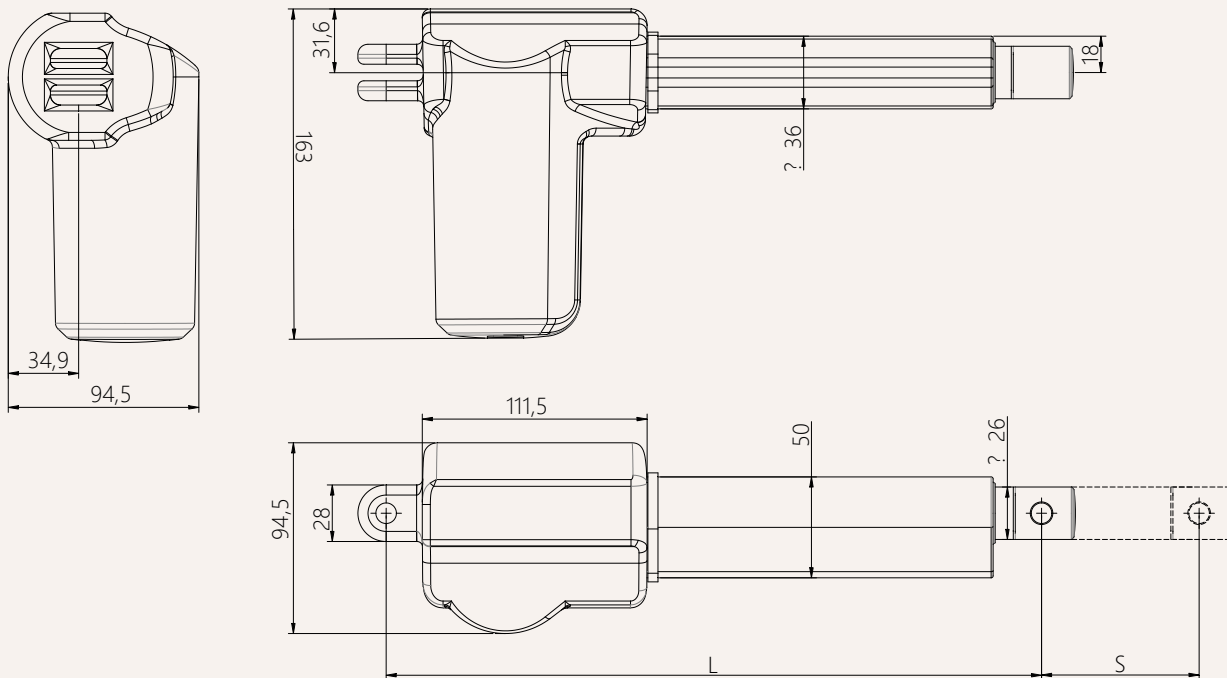


LEAN
WORLD-CLASS
PRODUCTION



SAFETY

工程圖
標準尺寸
(MM)



S: 行程 Stroke

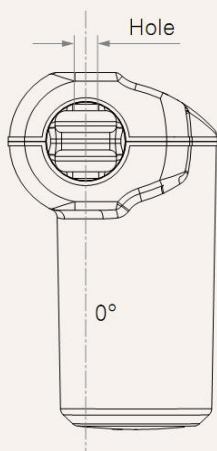
L: 最低高度 Retracted length

L=行程 Stroke +175mm

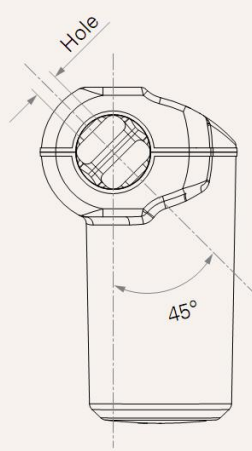
大於 300MM 行程, 安裝尺寸 L=行程 Stroke +195MM

下端角度 (逆時鐘):

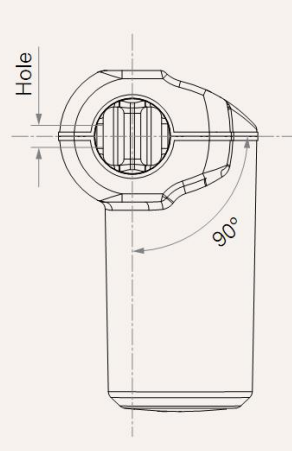
1=0°



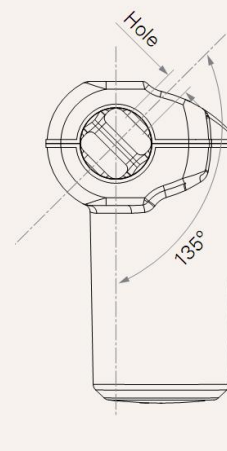
2=45°



3=90°



4=135°



負載和速度

序號	額定載荷		自鎖力 靜態條件 靜態的 N	額定負載 當前 A	輸出速度 空載 24V DC mm/s	額定載荷 24V DC mm/s
	推力 N	拉力 N				
馬達轉速 (2600RPM, 佔空比 10%)						
A	6000	4000	6000	4.8	4.3	3.2
B	5000	4000	3000	4.8	8.7	6.9
C	4000	4000	2500	3.5	13.0	9.5
D	3000	3000	1000	3.5	17.3	13.3
E	2000	2000	800	3.5	26.0	20.1
馬達轉速 (3400RPM, 佔空比 10%)						
F	6000	4000	6000	5.4	5.7	4.3
G	5000	4000	3000	5.4	11.3	8.7
H	4000	4000	2500	4.7	17.0	13.5
K	3000	3000	1000	4.7	22.7	17.0
L	2000	2000	800	4.1	34.0	25.6

備註

- 1、左側的速度與電流都是受推力時伸出的資料。
- 2、12V 馬達時，速度約相同，電流約 2 倍。
- 3、表格中的電流&速度為推力應用下，伸出方向的測試平均值。
- 4、表格與曲線圖中的電流&速度為配置（GeMinG 銘銘）控制盒的測試平均值，依控制盒機種的不同約有 10%的誤差。（空載時電壓約為 29V DC，到額定負載時約降至 24V DC）
- 5、標準行程：最小值 ≥ 30mm，負荷與行程的最大值請參下表。

負載 (N)	最大行程 (mm)
6000	50-400
3000	401-600
2000	601-800

參考圖表

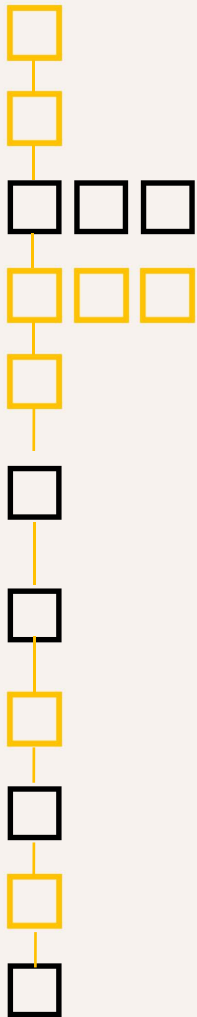
TB60F 系列	加載±10% (N)					速度 ± 2 (mm / sec)				
加載	6000	5000	4000	3000	2000					
速度	5	11	17	22	34					

TB60F 系列	行程 ± 2 (mm)					安裝尺寸 ± 2 (mm)				
行程	50	100	150	200	250	300	350	400	450	
安裝尺寸	225	275	325	375	425	495	545	595	645	

備註

- 1、以上數據正負在 10% 左右，曲線圖的虛線部分通常是不被推薦的。選擇過程中需慎重！通常選擇性較高，負載 6000N，速度 05 毫米秒。
- 2、行程及安裝尺寸的計算方式：舉例：行程 100 毫米，最短安裝尺寸等於 275 毫米，伸出後的最大尺寸等於 375 毫米。
- 3、超過 300 毫米行程的安裝尺寸加 195 毫米，舉例：行程 300 毫米，最短安裝尺寸等於 495 毫米，伸出後的最大尺寸等於 795 毫米。

TB60F



電壓	12=12V DC	24=12V DC		
速度(mm/s)	請參閱第3頁			
行程(mm)				
安裝尺寸(mm)	注意：在選擇尺寸之前，請參閱有效的時間表 請參閱第2頁			
加載(n)	請參閱第3頁			
上部類型 請參閱第5頁	1 = 普通型，孔徑 10.5mm 3 = U 型，槽寬 8mm，孔徑 10.5mm 5 = O 型，槽寬 20mm，孔徑 10.5mm	2 = 普通型，孔徑 12.5mm 4 = U 型，槽寬 8mm，孔徑 12.5mm 6 = O 型，槽寬 20mm，孔徑 12.5mm		
下部類型 請參閱第5頁	1 = 0°，孔徑 10.5mm 3 = 90°，孔徑 10.5mm	2 = 0°，孔徑 12.5mm 4 = 90°，孔徑 12.5mm		
出線類型 請參閱第5頁	1 = 裸線 3 = 四針直插	2 = 四針彎插 4 = 六針直插		
丝杆选项	P=梯形丝杆	G=		
信號輸出	N = 無	H = 霍爾傳感器		
線長	1 = 線長 600mm	2 = 線長 1000mm	3 = 線長 1500mm	4 = 客製化

例如：電壓：12V DC，行程 100MM。

常規安裝行程 100+原始尺寸 175.速度 5MM / S，負載 6000N，

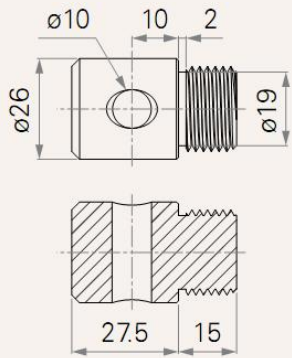
代碼：HTB60F-12-5-100-275 / 375-A-1-1-1-P-N-1

使用條款

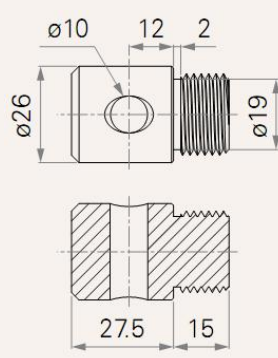
銘銘用戶有責任確定特定產品許可應用程序的適用性。然而，繼續研發過程來提高其產品性能，格明品牌產品無需事先通知並可進行修改或更改。因此，格明不能保證其產品目錄出版 物理的各種信息能夠保持最準確和最真實的狀態。銘銘保留停止在公司網站的銷售，產品目錄，使用條款或所有產品的任何其他書面信息的權力。

伸出上端形式

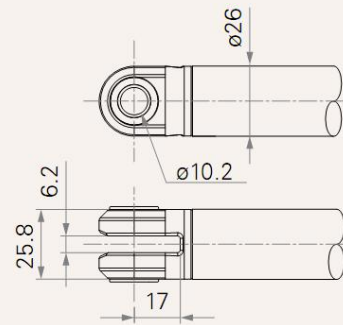
1=無槽, 孔徑 10.5



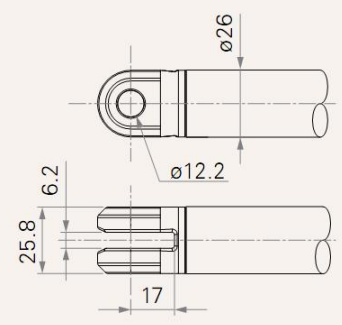
2=無槽, 孔徑 12.5



3=U 型, 槽寬 6.2, 槽深 17.0, 孔徑 10.5



4=U 型, 槽寬 6.2, 槽深 17.0, 孔徑 12.5



5=

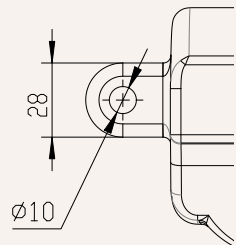
6=

7=

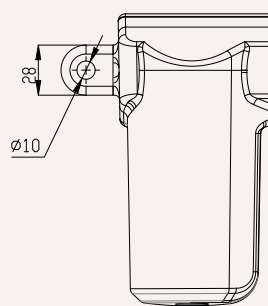
8=

下端角度

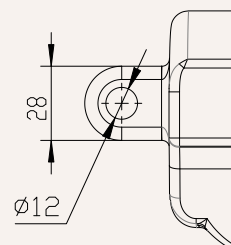
1=0 度, 孔徑 10mm



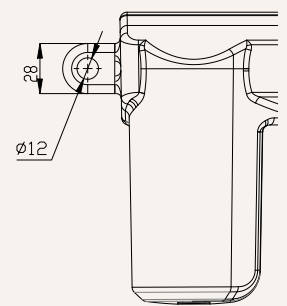
2=90 度, 孔徑 10mm



3=0 度, 孔徑 12mm

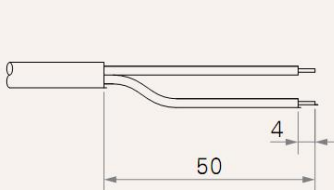


4=90 度, 孔徑 12mm

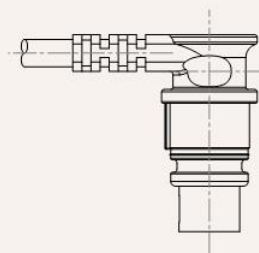


插頭 / 插座

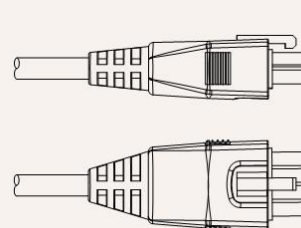
1=裸线



2 = 四針彎插



3 = 四針直插



4 = 六針直插

